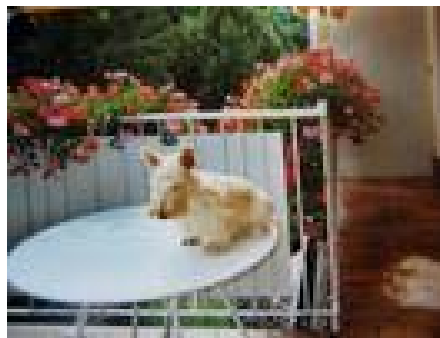


Rasse: Scotch Terrier, weiß



Name: Lady

Probleme vorher:

Verdauungsprobleme schon ab 14 Monaten , bis hin zum blutigem Durchfall, nässende Pusteln, Allergien speziell auf Rind. über 4 Jahre keine dauerhafte Besserung trotz ständiger Behandlungen

Gesundheit kommt von innen, wie schon Hippokrates von Kos einst lehrte. Heute noch schwören die Ärzte deswegen den "Hippokratischen Eid".

Wir wissen nicht nur, dass unsere Vollwertkost gesund erhält, wir wissen auch, dass unser Produkt viele, selbst hartnäckige und therapieresistente Krankheiten auch wieder geheilt hat.

Wie im Beispiel der "LADY" von Fr. Spielmann.

LADY war schon im zarten Alter von 14 Monaten mit Darmproblemen (Durchfall) auffällig, die sich im Laufe der Zeit immer mehr bis hin zu Blut im Stuhl verschlimmerten.

Kurz darauf bekam sie allergie- ähnliche Symptome der Haut: Unter dem stumpfen, zerzausten Fell machten sich Pusteln breit, LADY musste sich ständig kratzen. Es dauerte nicht lange, bis der gesamte Rücken mit den Pusteln übersät war und LADY unsagbar litt, besonders im Sommer, trotz Kurhaarschur.

Weit über tausend Euro Tierarztkosten hatten die ganzen Jahre hindurch nicht dauerhaft helfen können.

Erst im 5. Lebensjahr kam sie über die Empfehlung einer Freundin mit Vollwertnahrung in Kontakt und zwei Monate später kam der freudige Anruf:

"LADY ist wieder ganz gesund, ich bin Ihnen so dankbar!"

Wir kennen viele Fälle, wo nach 2-4 Wochen schon eine deutliche Verbesserung eingetreten war. Der Grund für Verzögerung der Gesundung lag an den herkömmlichen Leckerlis, die Frau Spielmann in gutem Glauben weiter fütterte.

Erst als sie die chemisch behandelten Produkte auf unser dringendes Anraten dem Müllman schenkte, war die gewohnt rasche Besserung da. Wegen der Rind- Allergie wurde anfangs das Rind-Menü weggelassen. Die anderen Sorten, wo ebenfalls ein Wenig Rind enthalten ist, inklusive dem Pansenmenü, vertrug sie allerdings prächtig.

Fazit: Allergien bestehen vor allem gegenüber chemisch denaturiertem Eiweiss. Die unbelasteten Naturmenüs werden in der Regel anstandslos vertragen.

Mit uns kooperieren deshalb viele Hundeschulen, Züchter, Tierärzte und Naturheilpraktiker. Hundeschulen und Vereine profitieren von unseren Gesundheitsvorträgen.